



Für ein schönes und sicheres Gefühl.

Mit den Notruflösungen von SmartLife Care
ist Hilfe nie weit entfernt.



SmartLife Care AG ist Partner von

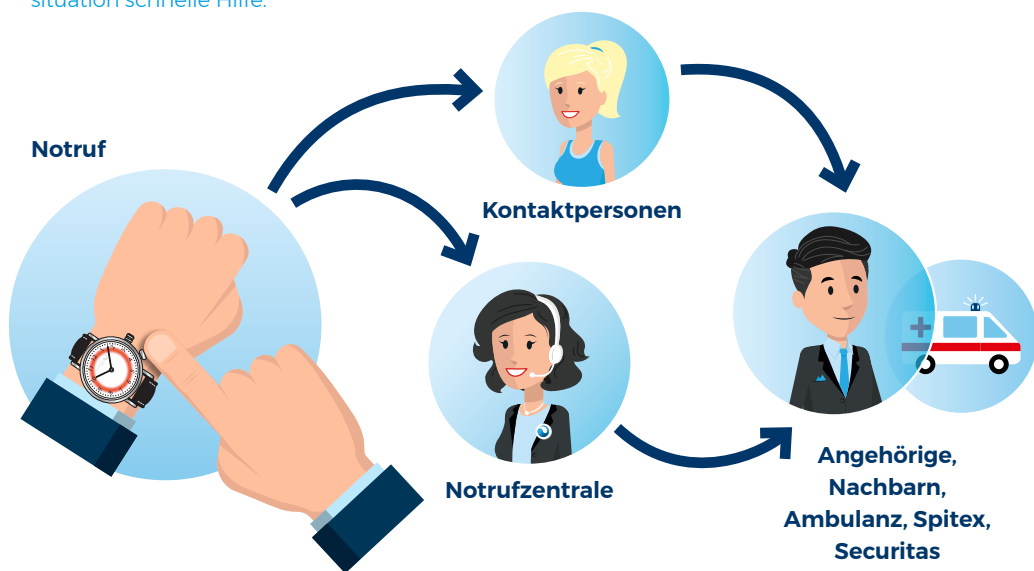


Überall für alle
SPITEX
Schweiz

**PRO
SENECTUTE**
GEMEINSAM STÄRKER

SmartLife Care schenkt Ihnen Freiheit und Sicherheit.

Nirgendwo fühlt man sich als Mensch so sicher, wohl und zufrieden wie in den eigenen vier Wänden. Darum ist es nur allzu verständlich, dass Sie so lange wie möglich in der vertrauten Umgebung leben wollen – auch dann, wenn Krankheit, Hilfs- und Pflegebedürftigkeit eintreten sollten. Sie wollen Ihre Unabhängigkeit und Freiheit wahren, wünschen sich gleichzeitig aber auch, dass Ihre Angehörigen sich nicht um Ihre Sicherheit sorgen müssen und entlastet sind. Mit den Notruflösungen von SmartLife Care bekommen Sie in jeder Notfallsituation schnelle Hilfe.



Was geschieht bei einem Notruf?

In einer Notfallsituation gibt es unterschiedliche Hilfeoptionen – je nach ausgewählter Notruflösung. Entweder werden Ihre angegebenen Kontaktpersonen informiert und sorgen für Hilfe. Oder aber Ihr Notruf landet bei der Notrufzentrale, welche, wenn möglich, mit Ihnen die

Situation bespricht und gegebenenfalls Ihre vordefinierten Kontakte wie Angehörige, Spitex, Securitas oder direkt die Ambulanz aufbietet.

Übrigens: Ihre Angehörigen brauchen weder ein Smartphone noch eine App, um den Notruf entgegennehmen zu können.

Wir sind stolzer Partner der Spitex Schweiz.

«Mit den SmartLife Care Notruflösungen wissen wir unsere Spitex-Kunden in guten Händen.»

Marianne Pfister, Geschäftsführerin Spitex Schweiz



Überall für alle

SPITEX
Schweiz

Mit unseren Notruflösungen ist Hilfe nie weit entfernt.

Drei smarte Bausteine für Ihre individuelle Notruflösung



SmartLife Care bietet Sicherheit für Sie und Ihre Angehörigen. Unser Anliegen ist, dass unsere Notruflösungen sowohl höchsten technischen als auch ästhetischen Ansprüchen genügen – in Verbindung mit zusätzlichen individuellen Services.

1. Basisgerät

Die Auswahl des Basisgeräts richtet sich im Wesentlichen danach, ob Sie den Notrufservice zu Hause, unterwegs mit GPS oder beide Varianten nutzen möchten. Für jedes Bedürfnis hat SmartLife Care das passende Geräteangebot.

2. Notrufknopf

Von zentraler Bedeutung für schnelle Hilfe im Notfall ist, dass Sie diese buchstäblich auf Knopfdruck abrufen können. SmartLife Care bietet dafür verschiedene Notrufknöpfe an. Vom kostenlosen Basisangebot bis zu individuelleren Ausstattungen wie Designarmbändern, echten Uhren oder Schmuckmedaillons.

3. Abonnement

Das Abo ist sozusagen das rettende Ohr, auf das es ankommt, wenn eine Notfallsituation eintritt. Auch hier haben Sie mehrere Wahlmöglichkeiten. Vom Basisabo mit ausschliesslich persönlichen Kontaktpersonen bis hin zur Profیلösung, bei der die Hilfe auf direktem Weg über die Notrufzentrale erfolgt.

Das Plus für noch mehr Sicherheit

Die **Installation** Ihres SmartLife Care Notrufgeräts können Sie gleich mitbuchen. Oder Sie sichern sich die **Interventionsbereitschaft** per Zusatzabo durch Securitas, die Ihnen zu Hilfe eilt, falls Ihre Kontaktpersonen zu weit weg wohnen oder nicht 24 Stunden am Tag zur Verfügung stehen können.

Gemeinsam sind wir stärker.

«Die Produkte von SmartLife Care ergänzen die Dienstleistungen von Pro Senectute sehr gut. Zusammen setzen wir uns dafür ein, dass die ältere Bevölkerung möglichst autonom und selbstbestimmt zu Hause alt werden kann.»

Alain Huber, Direktor Pro Senectute Schweiz

**PRO
SENECTUTE**

GEMEINSAM STÄRKER

1+2+3

Die Bausteine in der Übersicht

1. Basisgerät

Unabhängigkeit ganz auf persönliche Mobilität ausgerichtet.



*Exklusive Notrufknopf.

Mini

NEU MIT INTEGRIERTEM FALLSENSOR

Mini ist der mobile Notruf in der Grösse einer Zündholzschatel. Er enthält einen integrierten Fallsensor sowie GPS für präzise Ortung. So kann der Träger auch unterwegs jederzeit Alarm auslösen und Sprechkontakt herstellen – in der ganzen Schweiz.

- Masse: 70 x 40 x 22 mm
- Plug-and-Play



Kaufpreis
CHF 399.-

Miete*
CHF 129.-

Flex

UNSER BESTSELLER

Flex ist das Rundum-sorglos-Paket. Ideal für aktive Träger, die auch draussen unterwegs sind. Es kombiniert den mobilen Notruf mit einer Basisstation mit grossem Lautsprecher für zu Hause.

- Masse Basisstation: 165 x 165 x 60 mm
- Plug-and-Play

Kaufpreis
CHF 549.-

Miete*
CHF 129.-

Genius

Der Hausnotruf Genius mit grossem Lautsprecher überträgt Gespräche laut und deutlich. Ideal für Personen, die vorwiegend zu Hause sind. Genius kann um zusätzliche Sensoren wie z. B. Rauchmelder erweitert werden.

- Masse: 220 x 165 x 55 mm
- Plug-and-Play

Kaufpreis
CHF 499.-

Miete*
CHF 129.-

Allegra

Eine Notruflösung, die unmittelbar auf die eigene Stimme reagiert? Unser neues Produkt Allegra mit Sprachsteuerung, integriertem DAB+ Radio und Ambient-Licht macht es möglich.

- Alarmauslösung durch Sprachsteuerung
- DAB+ Radio mit 3 Sendespeichertasten
- Ambient-Licht für Orientierung
- Zugänglichkeit für Menschen mit Sehbehinderung
- Masse: 105 x 105 x 157,5 mm
- Plug-and-Play



Kaufpreis
CHF 599.-



*Einmalige Servicegebühr für Mietgeräte. Bei Miete ist ein Notrufknopf enthalten. Weitere Knöpfe können zum vollen Preis erworben werden.

14 Tage Geld-zurück-Garantie.

2. Notrufknopf

Sicherheit und individuelle Designvielfalt in perfekter Harmonie.

Puro

- Reichweite ca. 150 bis 200 m bei Flex, Genius u. Allegra (ca. 3 bis 5 m bei Mini)

- Wasserdicht
- Armband, Stretcharmband und Kordel zum Umhängen
- Batterieüberwachung
- Batterielaufzeit: 5 Jahre



CHF 0.-*

*Preis bei Grundausstattung. Nachkauf CHF 99.-

Ellipse

- Reichweite ca. 150 bis 200 m bei Flex, Genius u. Allegra (ca. 3 bis 5 m bei Mini)

- Wasserdicht
- Armband, Stretcharmband und Kordel zum Umhängen
- Batterieüberwachung
- Batterielaufzeit: 5 Jahre
- 6-farbige Silikonhüllen
- Kostenlose Ersatzhüllen



CHF 0.-*

*Preis bei Grundausstattung. Nachkauf CHF 99.-

Design

- Reichweite ca. 150 bis 200 m bei Flex, Genius u. Allegra (ca. 3 bis 5 m bei Mini)

- Wasserdicht
- Weisses Armband, graues Stretcharmband und Kordel zum Umhängen
- Batterieüberwachung
- Batterielaufzeit: 5 Jahre



CHF 50.-*

*Preis bei Grundausstattung. Nachkauf CHF 99.-

Medaillon

- Reichweite ca. 150 bis 200 m bei Flex, Genius u. Allegra (ca. 3 bis 5 m bei Mini)

- Wasserdicht
- Silberfarbene nickelfreie Halskette, 40 cm
- Batterieüberwachung
- Batterielaufzeit: 5 Jahre



CHF 80.-*

*Preis bei Grundausstattung. Nachkauf CHF 149.-

Notrufuhren

- Reichweite ca. 50 m bei Flex, Genius und Allegra (ca. 3 bis 5 m bei Mini)

- Spritzwasserdicht
- Lederarmband, beliebig ersetzbar
- Gehäuse aus Edelstahl, Höhe: 11 mm
- Batterielaufzeit: 2 Jahre



CHF 100.-*

*Preis bei Grundausstattung. Nachkauf CHF 179.-

14 Tage Geld-zurück-Garantie.

3. Abo

Garantierte Hilfe im Notfall in verschiedenen Komfortvarianten.

25% Rabatt auf Abokosten für Bezieher von Ergänzungsleistungen

Basic

Kontaktiert Angehörige im Notfall



- Verbindung mit bis zu 10 persönlichen Kontakten (idealerweise mind. 3)
- Falls kein persönlicher Kontakt erreicht wird: SMS/E-Mail mit der Nachricht, dass ein Alarm ausgelöst wurde
- Keine Verbindung zur 24-Stunden-Notrufzentrale
- Keine Mindestvertragsdauer

Geeignet für:

Personen, die sehr aktiv und selbstständig sind und über ein enges Netzwerk von Angehörigen und Nachbarn verfügen, welche im Notfall schnell vor Ort wären.

Pro Monat
CHF 29.-

Bei Gerätemiete pro Monat
CHF 43.-

Comfort

Kontaktiert zuerst Angehörige, dann Notrufzentrale



- Verbindung mit bis zu 10 persönlichen Kontakten (mind. 3)
- Verbindung mit der 24-Stunden-Notrufzentrale, wenn persönliche Kontakte nicht erreicht werden
- Keine Mindestvertragsdauer

Geeignet für:

Personen, die die Sicherheit der Notrufzentrale schätzen, welche im Fall der Fälle Angehörige benachrichtigen kann oder weitere Hilfe organisiert – je nach Situation.

Pro Monat
CHF 39.-

Bei Gerätemiete pro Monat
CHF 53.-

Professional

Kontaktiert direkt die Notrufzentrale



- Sofortige Verbindung mit der 24-Stunden-Notrufzentrale
- Keine Mindestvertragsdauer

Geeignet für:

Personen, die schnellstmöglich Hilfe benötigen und ihre Angehörigen entlasten möchten. Die Notrufzentrale alarmiert Kontaktpersonen wie Angehörige, Nachbarn, Dienste wie Spitex oder bei Bedarf auch einen Arzt oder die Ambulanz. Dieses Abo gibt die grösstmögliche Sicherheit für rasche Hilfe.

Pro Monat
CHF 49.-

Bei Gerätemiete pro Monat
CHF 63.-



Zusatzservices

Zuverlässige Hilfe für mehr Komfort und Sicherheit rundum

Installation

Smart Experts, ein Partnerservice von SmartLife Care, übernimmt auf Ihren Wunsch die Installation und Inbetriebnahme.

Leistungen

- Inbetriebnahme und Registrierung des Notrufgeräts
- Auswahl des SmartLife Care Notruf-Abos gemäss Ihren Wünschen
- Hinterlegen Ihrer persönlichen Notrufkontakte
- Testalarm auslösen und kurze Einführung
- Anfahrt

Intervention

Securitas bietet eine Interventionsbereitschaft und Hilfeleistungen im Falle eines Notrufs an, wenn keine Angehörigen oder Nachbarn verfügbar sind.

Leistungen

- Nicht medizinische erste Hilfeleistung in der ganzen Schweiz
- Einsatzbereitschaft rund um die Uhr an 365 Tagen im Jahr

Voraussetzungen

- Wohnungszugang mit Schlüssel im Schlüsseltresor
- Notrufabo Comfort oder Professional (mit Notrufzentrale)

Interventionskosten

- Je nach Einsatzort zwischen CHF 108.- und CHF 300.- inklusive 20 Minuten Anwesenheit vor Ort
- Jede weitere Einsatzstunde vor Ort CHF 80.-

Einmalig

CHF 180.-*

*Die Kosten für die Smart Experts-Dienstleistung werden direkt mit Smart Experts vereinbart und abgerechnet.

Abogebühr pro Monat

CHF 39.-

Einmalige Eröffnungsgebühr

CHF 99.-

PRO SENECTUTE

Docupass



Online bestellen

Sorgen Sie rechtzeitig vor!

Nur jede zehnte Person hat für das Lebensende vorgesorgt. Nutzen Sie diese Gelegenheit, um Ihre Wünsche für den Ernstfall festzuhalten. Pro Senectute bietet Ihnen mit dem Vorsorgedossier Docupass die anerkannte Gesamtlösung für alle persönlichen Vorsorgedokumente:

- Vorsorgeauftrag
- Patientenverfügung
- Anordnung für den Todesfall
- Testament
- Vorsorgeausweis
- Informationsbroschüre

Bestellungen per Telefon **044 283 89 89** oder online auf **docupass.ch**

Unser Zubehör für noch mehr Sicherheit und Komfort

Unser vollständiges
ZUBEHÖR-SORTIMENT
finden Sie online unter:
www.smartlife-care.ch

Schlüsseltresor Masterlock

Mit beleuchteten Zahlenrädern und sehr robustem Metallgehäuse. Sorgt dafür, dass Hilfe Sie problemlos erreichen kann.

- Individuell einstellbare 4-stellige Kombination
- Wetterbeständige Türklappe
- Abmessungen: 126 × 72 × 52 mm
- Zur Aufbewahrung von mehreren Schlüsseln



CHF 89.-

**UNSERE
EMPFEHLUNG**

Fallsensor mit Alarmtaste

Der Fallsensor zum Umhängen löst bei einem Sturz automatisch Alarm aus. Sie können den Alarm per Knopfdruck auch manuell aktivieren.

- Spritzwasserfest
- Batterielaufzeit: 2 Jahre
- Abmessungen: 58,6 × 42 × 19 mm



CHF 99.-

**UNSER
BESTSELLER**

Sicherheit und Freiheit für Sie und Ihre Angehörigen – Ihre Vorteile

- Aufschaltungsmonat wird geschenkt
- Keine Mindestvertragsdauer
- Für Alarme oder Fehlalarme fallen keine Zusatzgebühren an
- 25% Rabatt auf die Abokosten für Bezüger von Ergänzungsleistungen
- Kostenlose Papierrechnung/LSV
- Keine Installation vor Ort nötig, eine Steckdose reicht
- 3 Jahre Garantie auf alle Notrufgeräte
- 3-sprachiges Angebot (Deutsch, Französisch und Italienisch)
- Erfahrene, freundliche Schweizer 24-Stunden-Notrufzentrale
- Täglich erreichbarer spezialisierter Kundendienst

Telefonische Beratung, Bestellungen und weitere Informationen:

SmartLife Care AG

Zürichstrasse 44
8306 Brüttsellen

E-Mail: support@smartlifecare.ch

Hotline: 0848 65 65 65

(täglich von 6.30 bis 20.00 Uhr)

www.smartlife-care.ch

SmartLife Care AG ist ein Unternehmen von

helvetia
Ihre Schweizer Versicherung

Wählen Sie Ihre Notruflösung aus!

1. Notrufgeräte

		Kaufpreis	Miete*
<input type="checkbox"/> Mini	<input type="radio"/> Weiss	<input type="checkbox"/> CHF 399.-	<input type="checkbox"/> CHF 129.-
<input type="checkbox"/> Flex	<input type="checkbox"/> <input type="radio"/> Weiss	<input type="checkbox"/> CHF 549.-	<input type="checkbox"/> CHF 129.-
<input type="checkbox"/> Genius	<input type="checkbox"/> <input type="radio"/> Anthrazit	<input type="checkbox"/> CHF 499.-	<input type="checkbox"/> CHF 129.-
<input type="checkbox"/> Allegra	<input type="checkbox"/> <input type="radio"/> Blau**	CHF 599.-	–

2. Notrufknöpfe

		Kaufpreis als Grundausstattung	Preis bei Nachkauf
<input type="checkbox"/> Puro	<input type="checkbox"/> <input type="radio"/> Bianco	CHF 0.-	CHF 99.-
<input type="checkbox"/> Ellipse	<input type="checkbox"/> <input type="radio"/> Nero	CHF 0.-	CHF 99.-
<input type="checkbox"/> Design	<input type="checkbox"/> <input type="radio"/> Enzian	CHF 50.-	CHF 99.-
<input type="checkbox"/> Medaillon	<input type="checkbox"/> <input type="radio"/> Edelweiss	CHF 80.-	CHF 149.-
<input type="checkbox"/> Notrufuhr	<input type="checkbox"/> <input type="radio"/> Rosso	CHF 100.-	CHF 179.-
	<input type="checkbox"/> <input type="radio"/> Verde		
	<input type="checkbox"/> <input type="radio"/> Azzurro		
	<input type="checkbox"/> <input type="radio"/> Serena		
	<input type="checkbox"/> <input type="radio"/> Vito		

3. Abonnement Abo wird erst bei der Registrierung gewählt.

Zusatzservices Werden separat zum Notrufabo geführt und verrechnet.

<input type="checkbox"/> Installation durch Smart Experts	CHF 180.-/60 Min.
---	-------------------

Intervention durch Securitas Abo für Interventionsbereitschaft kann nach Erhalt des Notrufgeräts bei der Registrierung gewählt werden.

*Für Mietgeräte erheben wir eine einmalige Servicegebühr von CHF 129.-.

Bei Miete ist ein Notrufknopf enthalten. Weitere Knöpfe können zum vollen Preis erworben werden.

**Bei Miete sind die Farben Blau und Grün nicht erhältlich.

Bestellung



GAS/ECR/ICR

nicht frankieren
ne pas affranchir
non affrancare

50739620
000001

SWISS POST

A



Frau Herr Vorname/Name:

Adresse:

PLZ/Ort:

Telefonnummer:

E-Mail-Adresse:

Geburtsdatum:

Ich habe die AGB unter www.smartlife-care.ch/de/downloads gelesen und bin damit einverstanden.

Datum/Unterschrift:

SmartLife Care AG
Kundendienst

Zürichstrasse 44
8306 Brüttisellen